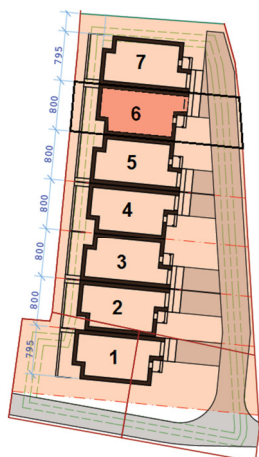


Domy szeregowe, ul. Lenarta w Krośnie

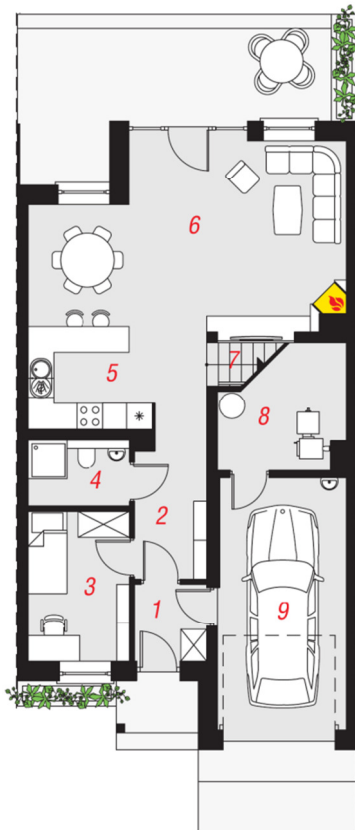
Budynek nr 6

Pow. użytkowa domu: 146,43 m²

Pow. działki: około 220 m²



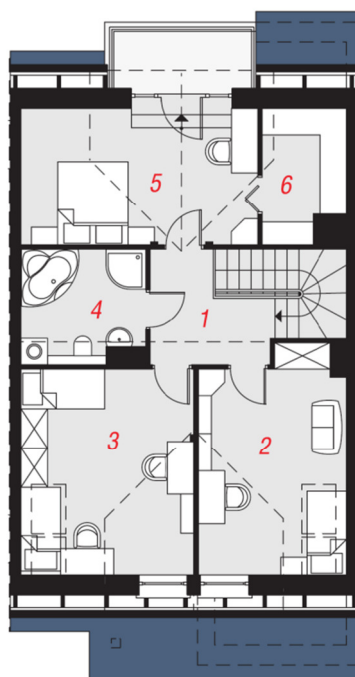
Parter



Parter

| Pomieszczenie | Pow. użytkowa | Pow. podłogi |
|----------------------|----------------------------|----------------------------|
| 1 Wiatrołap | 2,87 m ² | 2,87 m ² |
| 2 Hol | 5,37 m ² | 5,37 m ² |
| 3 Pokój | 8,00 m ² | 8,00 m ² |
| 4 Łazienka | 3,46 m ² | 3,46 m ² |
| 5 Kuchnia | 9,24 m ² | 9,24 m ² |
| 6 Salon + jadalnia | 28,82 m ² | 28,82 m ² |
| 7 Schody | 4,69 m ² | 4,69 m ² |
| 8 Kotłownia | 5,56 m ² | 8,42 m ² |
| 9 Garaż | 17,13 m ² | 17,13 m ² |
| Parter razem: | 85,14 m² | 88,00 m² |

Poddasze



Poddasze

| | | |
|----------------------|----------------------------|----------------------------|
| 1 Hol | 5,67 m ² | 5,67 m ² |
| 2 Pokój | 14,57 m ² | 16,16 m ² |
| 3 Pokój | 16,12 m ² | 18,07 m ² |
| 4 Łazienka | 6,82 m ² | 6,82 m ² |
| 5 Pokój | 14,39 m ² | 16,37 m ² |
| 6 Garderoba | 3,72 m ² | 5,23 m ² |
| Parter razem: | 61,29 m² | 68,32 m² |

Powierzchnia razem: 146,43 m² 156,32 m²