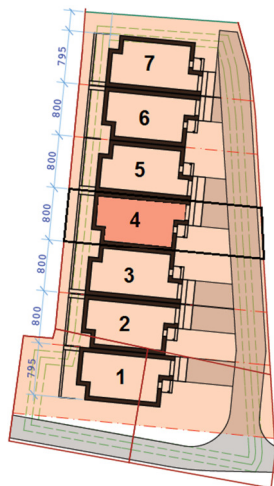


Domy szeregowe, ul. Lenarta w Krośnie

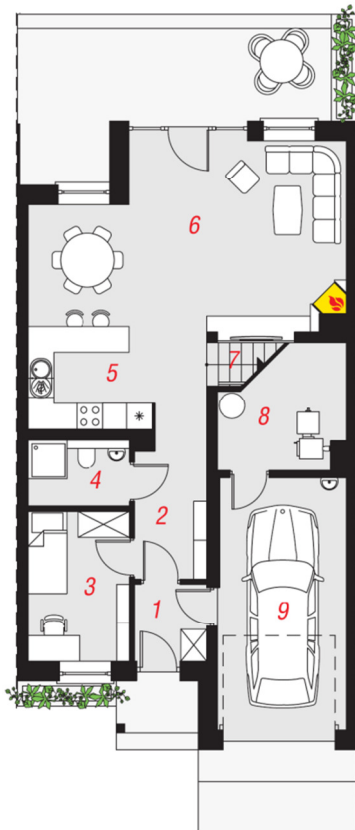
Budynek nr 4

Pow. użytkowa domu: 146,43 m²

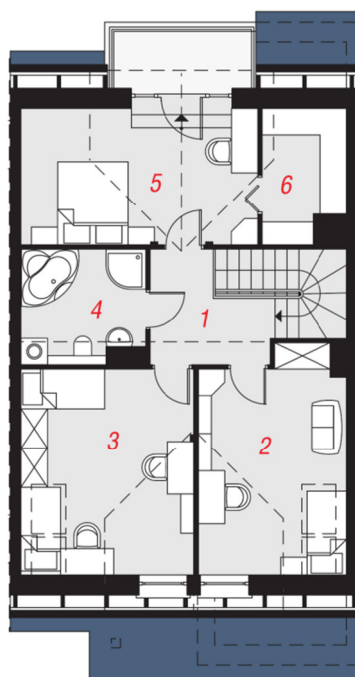
Pow. działki: około 240 m²



Parter



Poddasze



Parter

Pomieszczenie	Pow. użytkowa	Pow. podłogi
1 Wiatrołap	2,87 m ²	2,87 m ²
2 Hol	5,37 m ²	5,37 m ²
3 Pokój	8,00 m ²	8,00 m ²
4 Łazienka	3,46 m ²	3,46 m ²
5 Kuchnia	9,24 m ²	9,24 m ²
6 Salon + jadalnia	28,82 m ²	28,82 m ²
7 Schody	4,69 m ²	4,69 m ²
8 Kotłownia	5,56 m ²	8,42 m ²
9 Garaż	17,13 m ²	17,13 m ²
Parter razem:	85,14 m²	88,00 m²

Poddasze

1 Hol	5,67 m ²	5,67 m ²
2 Pokój	14,57 m ²	16,16 m ²
3 Pokój	16,12 m ²	18,07 m ²
4 Łazienka	6,82 m ²	6,82 m ²
5 Pokój	14,39 m ²	16,37 m ²
6 Garderoba	3,72 m ²	5,23 m ²
Parter razem:	61,29 m²	68,32 m²

Powierzchnia razem: 146,43 m² 156,32 m²